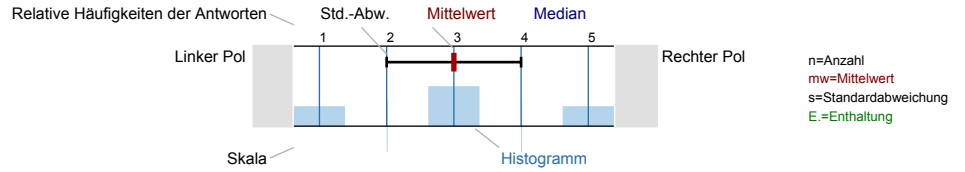




**Auswertungsteil der geschlossenen Fragen**

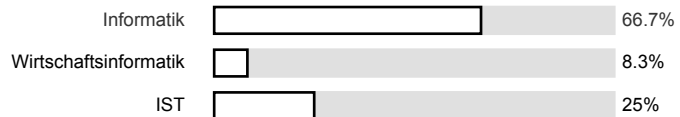
Legende  
 Fragetext



**Studium**

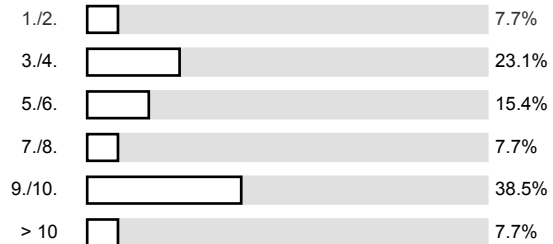
1.1) In welchem Studiengang sind Sie eingeschrieben?

n=12



1.2) In welchem Fachsemester studieren Sie?

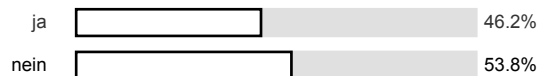
n=13



**Allgemeines/Persönliches**

2.1) Hatten Sie vorher schon (praktische) Erfahrung in dem behandelten Aufgabengebiet?

n=13

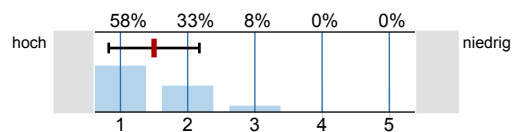


2.2) Fehlten Ihnen notwendige Vorkenntnisse? (Wenn ja, bitte unter 7.1 erläutern.)

n=12

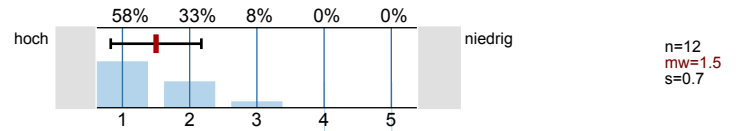


2.3) Ihr Interesse, Ihre Motivation bezüglich der Thematik war anfangs...

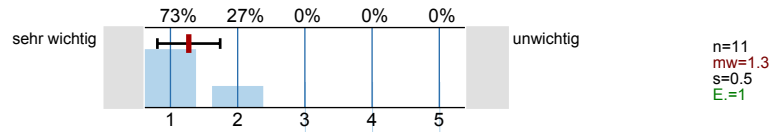


n=12  
 mw=1.5  
 s=0.7

2.4) Ihr Interesse an der Thematik ist jetzt...

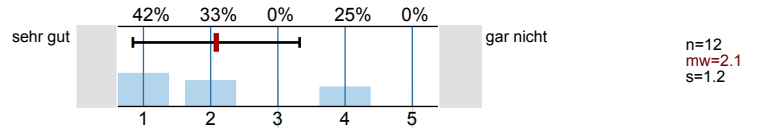


2.5) Erscheint Ihnen der Stoff wichtig für Ihre Ausbildung?

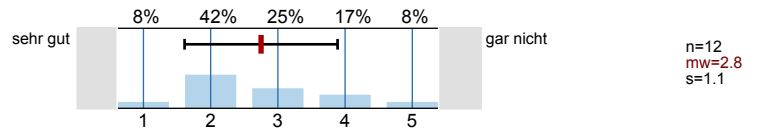


**Teamarbeit**

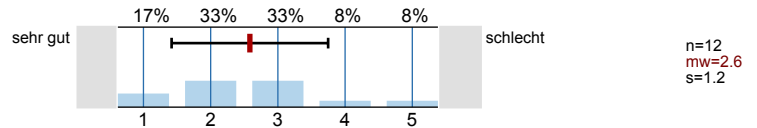
3.1) Wie kamen Sie mit den anderen Mitgliedern aus Ihrer Gruppe zurecht?



3.2) Wie funktionierte die Arbeitsteilung in Ihrem Team?

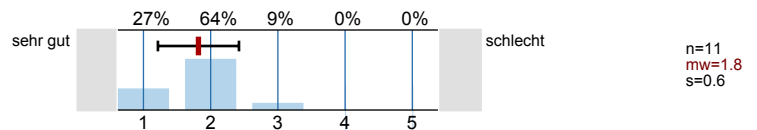


3.3) In einer Gruppe mit unbekanntem Menschen zu arbeiten fand ich...

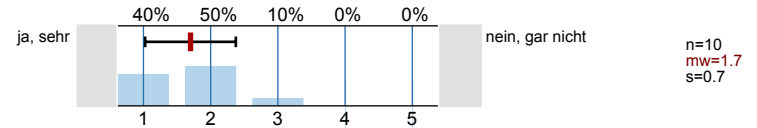


**Inhaltliches/Aufgabenbearbeitung**

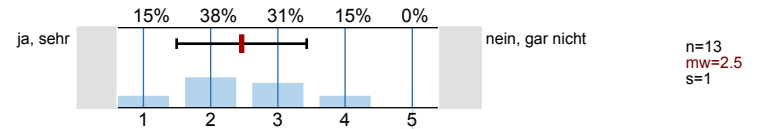
4.1) Wie bewerten Sie die (inhaltliche) Strukturierung der Veranstaltung?



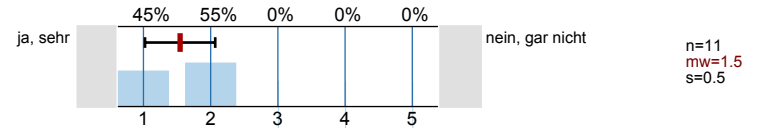
4.2) Fanden Sie die Aufgaben interessant?



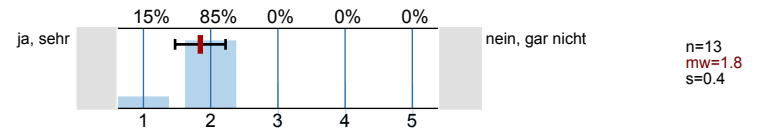
4.3) Schätzen Sie den Inhalt des Praktikums unabhängig von seiner Qualität als schwierig ein?



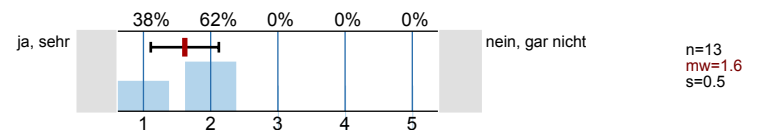
4.4) Fanden Sie die Aufgaben praxisnah?



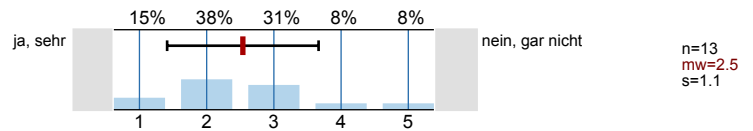
4.5) War der Stoff aktuell?



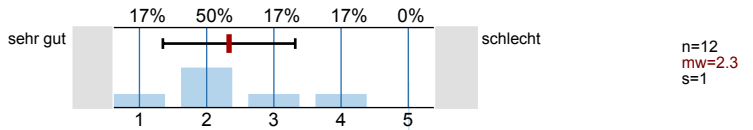
4.6) Passten die Aufgaben/das Thema zum Stoff der zugehörigen Vorlesung?



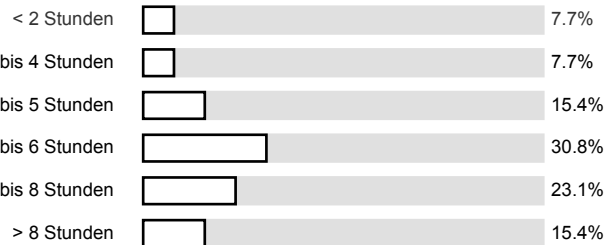
4.7) Waren die ausgegebenen Unterlagen nützlich/vollständig?



4.8) Wie gut war die Arbeitsumgebung (Hard- und Software)?

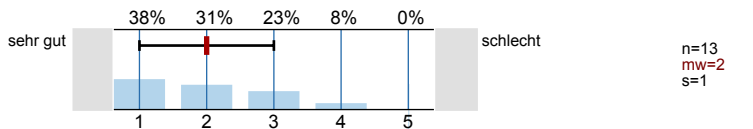


4.9) Wie hoch war Ihr durchschnittlicher Arbeitsaufwand pro Woche für Vor- und Nachbereitung?

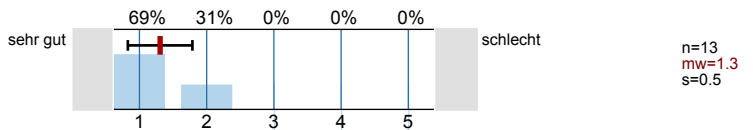


## Organisation/Betreuung

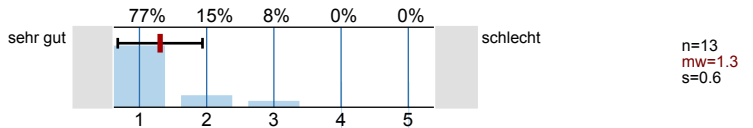
5.1) Wie beurteilen Sie die zeitliche Organisation der Lehrveranstaltung?



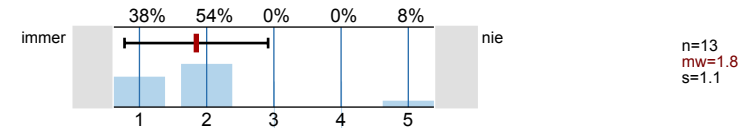
5.2) Wie fanden Sie die fachliche Kompetenz der Betreuung?



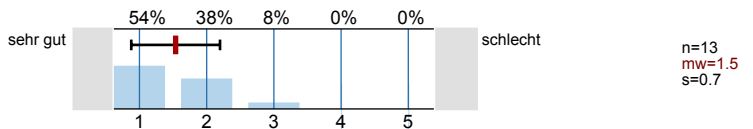
5.3) Wie verständlich konnten die Betreuer Ihre Fragen beantworten?



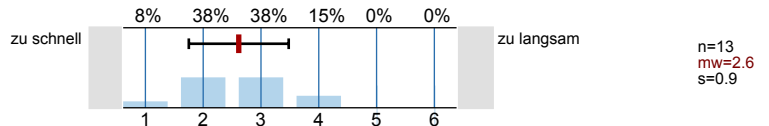
5.4) Wie gut waren die Betreuer für Sie verfügbar?



5.5) Wie beurteilen Sie die Betreuung durch die Mitarbeiter insgesamt?

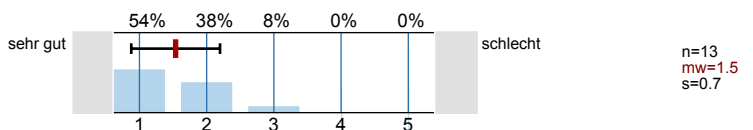


5.6) War das Tempo der Lehrveranstaltung angemessen?

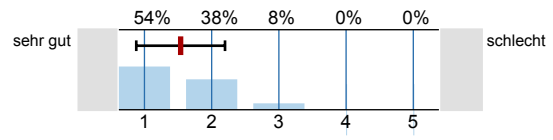


## Gesamtbewertung

6.1) Wie schätzen Sie den Lerneffekt des Praktikums ein?

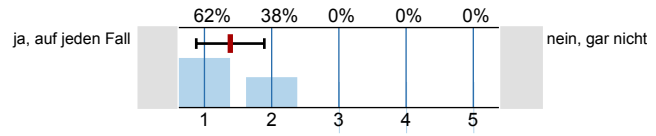


6.2) Wie fanden Sie die Veranstaltung insgesamt?



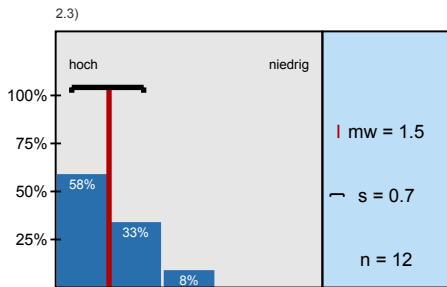
n=13  
mw=1.5  
s=0.7

6.3) Würden Sie das Praktikum weiterempfehlen?

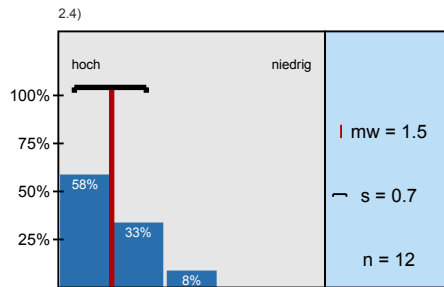


n=13  
mw=1.4  
s=0.5

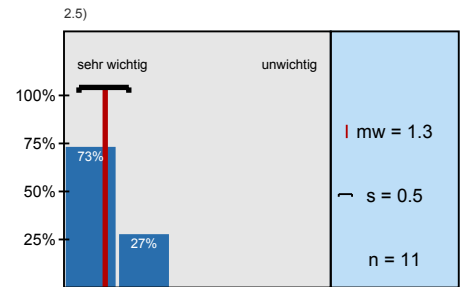
## Histogramme zu den Skalafragen



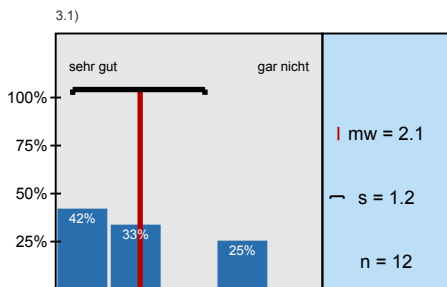
Ihr Interesse, Ihre Motivation bezüglich der Thematik war anfangs...



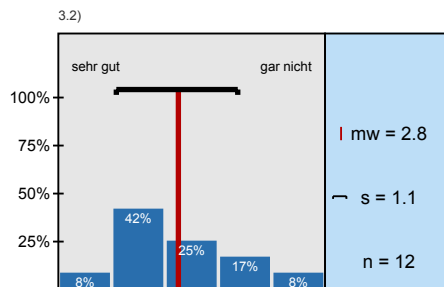
Ihr Interesse an der Thematik ist jetzt...



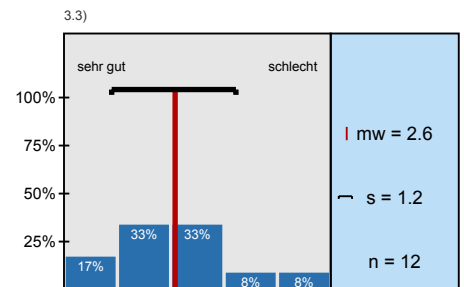
Erscheint Ihnen der Stoff wichtig für Ihre Ausbildung?



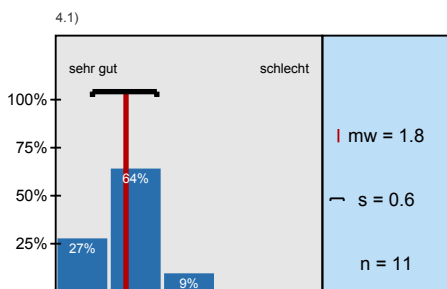
Wie kamen Sie mit den anderen Mitgliedern aus Ihrer Gruppe zurecht?



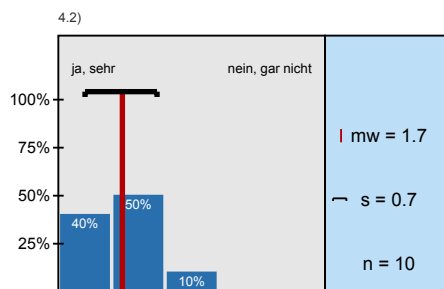
Wie funktionierte die Arbeitsteilung in Ihrem Team?



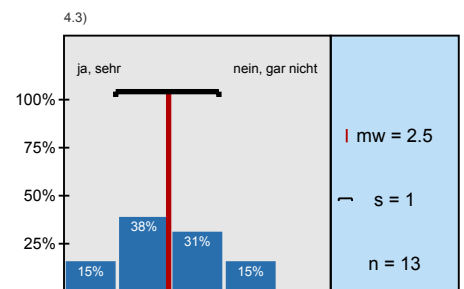
In einer Gruppe mit unbekanntem Menschen zu arbeiten fand ich...



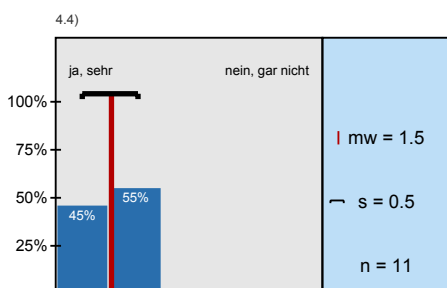
Wie bewerten Sie die (inhaltliche) Strukturierung der Veranstaltung?



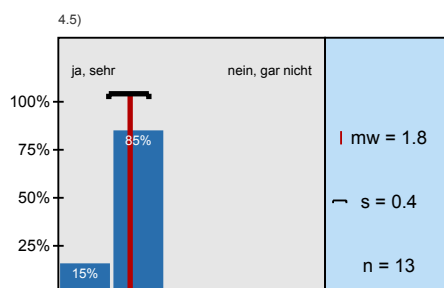
Fanden Sie die Aufgaben interessant?



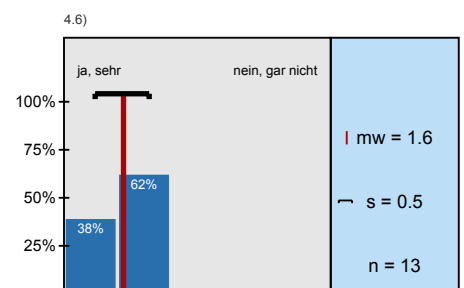
Schätzen Sie den Inhalt des Praktikums unabhängig von seiner Qualität als schwierig



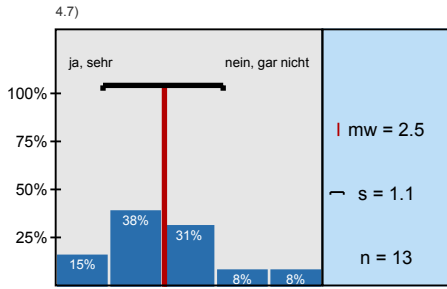
Fanden Sie die Aufgaben praxisnah?



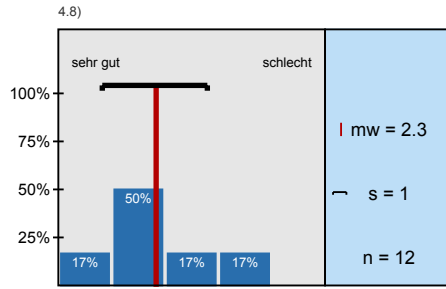
War der Stoff aktuell?



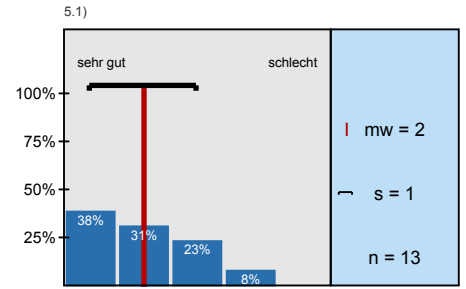
Passten die Aufgaben/das Thema zum Stoff der zugehörigen Vorlesung?



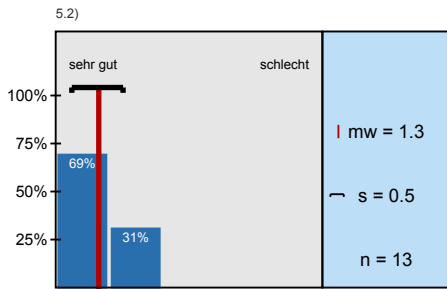
Waren die ausgegebenen Unterlagen nützlich/vollständig?



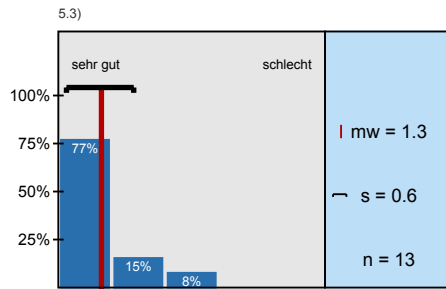
Wie gut war die Arbeitsumgebung (Hard- und Software)?



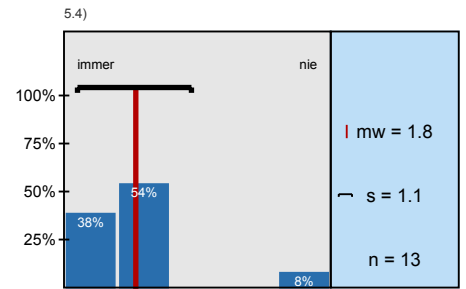
Wie beurteilen Sie die zeitliche Organisation der Lehrveranstaltung?



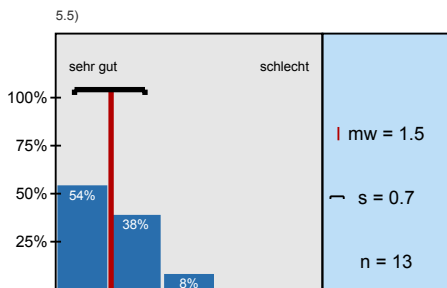
Wie fanden Sie die fachliche Kompetenz der Betreuung?



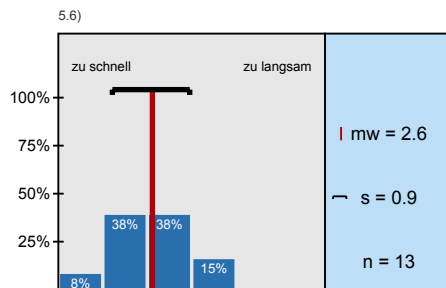
Wie verständlich konnten die Betreuer Ihre Fragen beantworten?



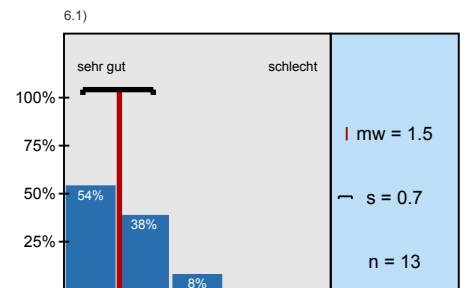
Wie gut waren die Betreuer für Sie verfügbar?



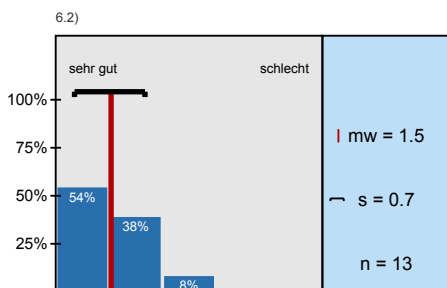
Wie beurteilen Sie die Betreuung durch die Mitarbeiter insgesamt?



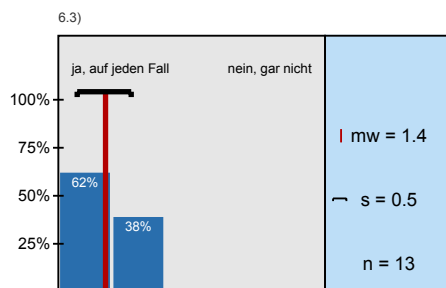
War das Tempo der Lehrveranstaltung angemessen?



Wie schätzen Sie den Lerneffekt des Praktikums ein?



Wie fanden Sie die Veranstaltung insgesamt?



Würden Sie das Praktikum weiterempfehlen?

# Profillinie

Teilbereich: Carl-Friedrich-Gauss-Fakultät  
 Name der/des Lehrenden: Prof. Dr.-Ing. Lars Wolf  
 Titel der Lehrveranstaltung: Praktikum Computernetze Administration (Master)  
 (Name der Umfrage)



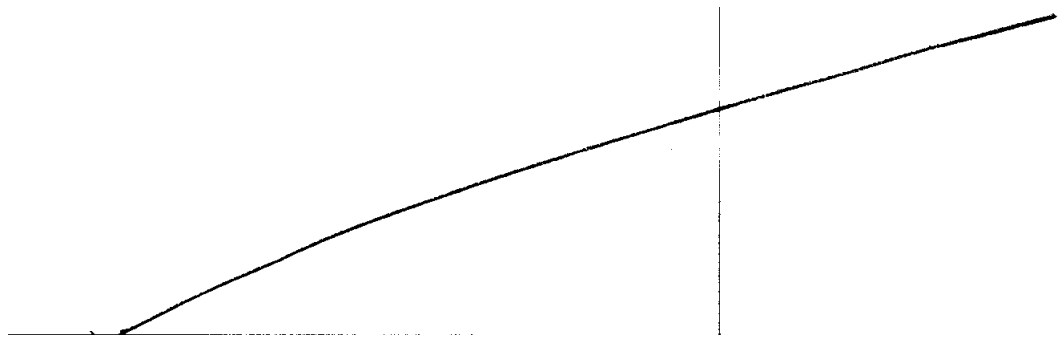
Anmerkungen

7.1) Was war gut, was war weniger gut oder haben Sie Verbesserungsvorschläge?

- Es fehlte zu viele Vorkenntnisse: DNS-server, Apache, Umgang mit linux
- ~~Die~~ Die Praktikumdoku war ja nicht wirklich hilfreich zu kurz und nur für experte gedacht.

Aufgaben vorher prüfen, ob mit vorhandener Hardware durchführbar.



- 
- 
- + sehr schnelle Antworten von den Betreibern (immer!)
  - eher viel Zeit für Aufgabe 5, dafür zu wenig für Aufgabe 6
  - ⊖ - Blockveranstaltung zu nah am Semesterende (Lehrphase!)
  - + Aufgaben gut strukturiert