

The left side of the slide features a decorative vertical bar composed of several thin, parallel lines in varying shades of green. To the right of this bar, there are five solid green circles of different sizes, arranged in a cluster that tapers towards the bottom.

VALIDIERUNGSPHASE

GRUPPE ECAR

GETESTETE KOMPONENTEN

- Bilderkennung
- Positionierung
- Fahrstrategie
- Gesamttest



GETESTETE FUNKTIONEN

- SearchBall
- Position
- Divide
- VisitedWay
- LineOfSight
- Angle
- MapExplored
- GoalCell
- DecideAngle
- DecideSegment
- IsNew



NICHTGETESTETE FUNKTIONEN

- Gets
- Sets



VORGEHEN

- Methoden auf korrekte Ein- und Ausgabewerten prüfen
 - Labyrinth
 - Simulator
 - Modellversuchsfahrzeug



SEARCHBALL

Eingabe: Entfernung 1,5 m

Ausgabe: Ball found: 1

Ergebnis: Ball erkannt trotz
Störfaktoren

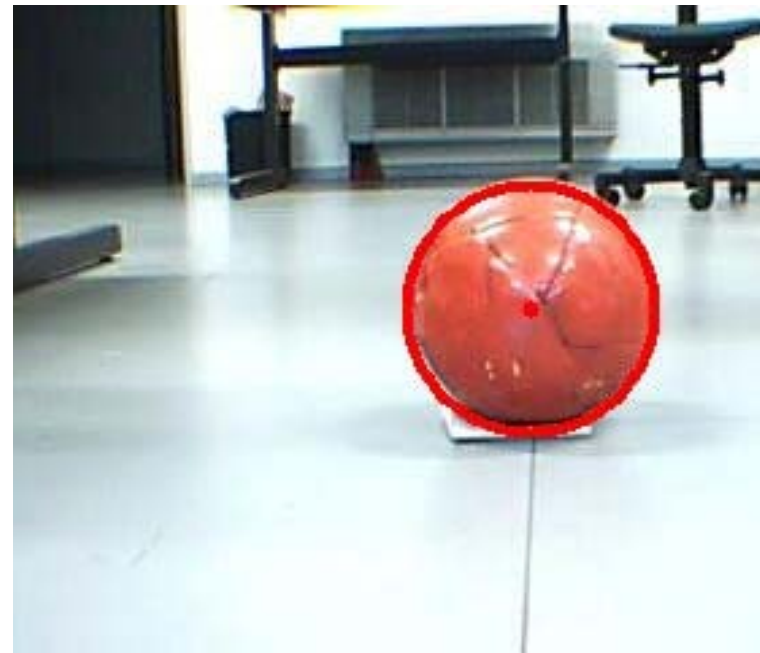


SEARCHBALL

Eingabe: Entfernung 1,2 m

Ausgabe: Ball found: 1

Ergebnis: Ball erkannt trotz
Störfaktoren

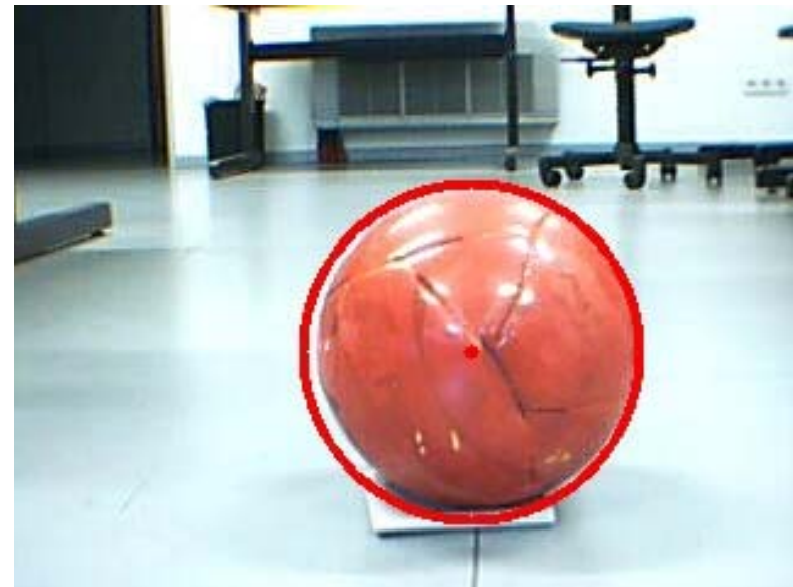


SEARCHBALL

Eingabe: Entfernung 0,9 m

Ausgabe: Ball found: 1

Ergebnis: Ball erkannt trotz
Störfaktoren

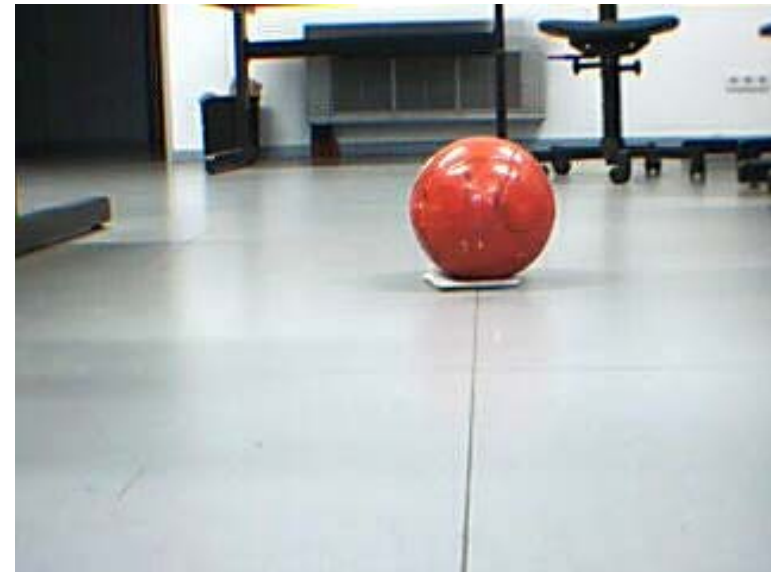


SEARCHBALL

Eingabe: Entfernung 1,8 m

Ausgabe: Ball found: 0

Ergebnis: Ball nicht
erkannt



➔ Fazit: Der Ball wird aus einer Entfernung
bis zu 1,5 m erkannt.



SEARCHBALL

Eingabe: Entfernung 1,3 m

Ausgabe: Ball found: 1

Ergebnis: Ein kreisförmiges Objekt wird als Ball erkannt



➔ Lösung: Das Zielobjekt immer annähern, neue Pics erzeugen, zentrieren bis der Ball erkannt wird.



ERGEBNIS

- Softwaresystem Ecar ist funktionsfähig
- Testfälle mit Simulator erfolgreich
- Alle Anforderungen soweit erfüllt



**Vielen Dank für die
Aufmerksamkeit**

